



# Airwag

— WE KNOW AIR FLOW —



## AW<sup>2</sup> AIRMAX G-O

KOMPAKTGERÄT MIT  
Gegenstromwärmetauscher



# AW<sup>2</sup> AIRMAX G-O

## Allgemeine Informationen

Das Lüftungsgerät AW<sup>2</sup> AIRMAX G-O ist ein kompaktes Zu- und Abluft Gerät, ausgestattet mit einem hocheffizienten, Gegenstromwärmetauscher.

Die Produktlinie umfasst 5 Größen, Abdeckung des Luftstrombereichs von 300 bis 6000 m<sup>3</sup>/h.

Das AW<sup>2</sup> AIRMAX G-O ist für kleine Einrichtungen bestimmt.

Der Vorteil des Lüftungsgeräts liegt in seiner kompakten, selbsttragenden Konstruktion und der Möglichkeit Lüftungskanäle von oben anzuschließen.

Dank dieser Lösung kann der Installateur das Gerät auch auf kleinem Raum platzieren und betreiben.

Das Lüftungsgerät ist in zwei Ausführungsvarianten erhältlich  
- rechts oder links.

Ein zusätzlicher Vorteil ist die Möglichkeit, das Gerät in einer Schwimmbadversion und mit einer Wärmepumpe herzustellen.

Das Lüftungsgerät der Serie AW<sup>2</sup> AIRMAX R-O wird standardmäßig als Gerät geliefert, das mit einem vollständigen Steuerungssystem mit interner Verkabelung im AIRWAG Plug&Play-System ausgestattet ist. Durch diese Lösung erhält der Kunde nach der Erstkonfiguration, dem Anschluss des notwendigen externen Zubehörs und der Versorgungsspannung, ein sofort einsatzbereites Gerät.



Gegenstromwärmetauscher



Selbsttragende Konstruktion



Energiespargerät



Ausführung mit Wärmepumpe  
(Option Größe 2-4)



Plug&Play Automatisierung



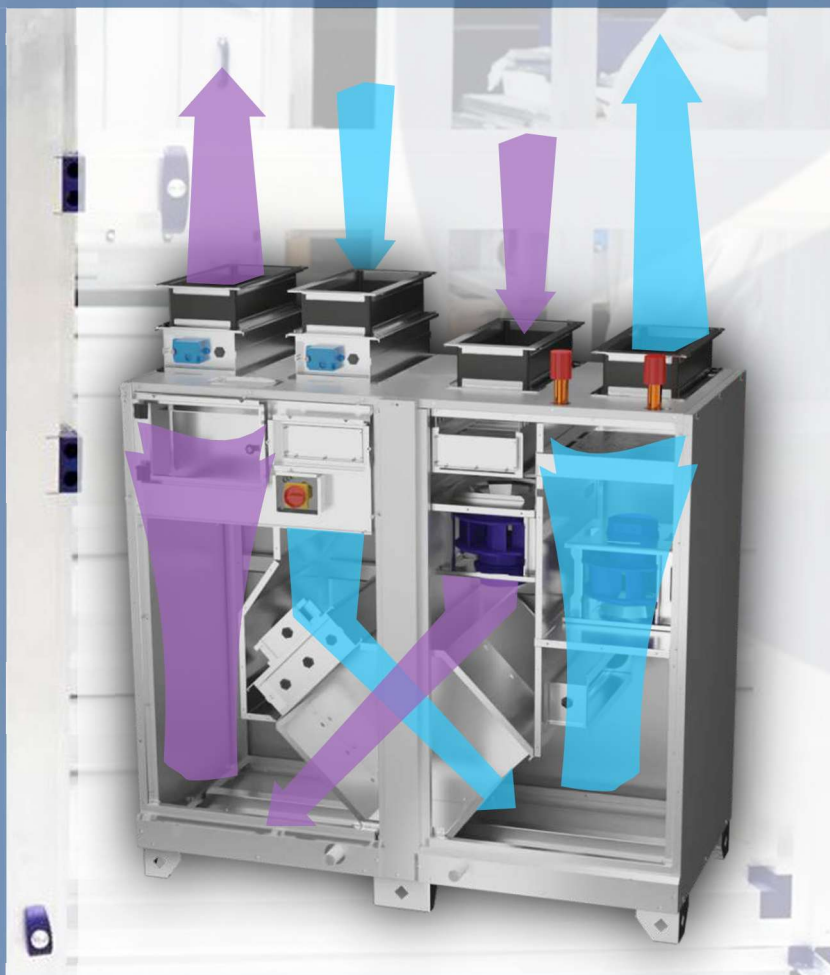
Schwimmbad Ausführung  
(Option Größe 1-4)



Kompakte Abmessungen



Innen Ausführung





EFFIZIENZ [m<sup>3</sup>/h]

300 - 6 000

---



VERFÜGBARE BAUGRÖSSEN

5

---



WÄRMERÜCKGEWINNUNG EFFIZIENZ

bis zu

87%

---

[www.airwag.de](http://www.airwag.de)



# AW<sup>2</sup> AIRMAX G-O

## Gerätespezifische Elemente

Gegenstromwärmetauscher



Panel-Filter



Wärmepumpe (Option)



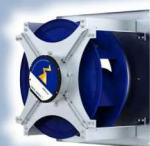
PTC-Elektro- oder  
Warmwasserbereiter



Plug & Play  
Automatisierung



Flexible Anschlüsse  
Befindet sich auf der Geräteoberseite



Hochenergieeffiziente  
EC-Ventilatoren (Ie4)

### Technische Spezifikationen

### 5 Standardversionen

- Luftstrombereich von 300 bis 6000 m<sup>3</sup>/h
- Gegenstromwärmetauscher
- Wärmerückgewinnungseffizienz bis zu 87%
- Innenausführung (auf Füßen)
- Panelfilter  
ISO grob 65% (G4)  
ISO ePM10 50% (M5)  
ISO ePM1 70% (F7)
- 50mm Geräteisolierung ( nicht brennbare Wolle der Klasse A1)
- Mit Magnelis ZM310 beschichtete hochfeste Gehäuseplatten
- Hochenergieeffiziente EC-Ventilatoren (Le4)
- Elektroheizregister – PTC/Warmwasserregister
- Anschluss von Lüftungskanälen und Elektrik von oben
- Steuerschaltschrank, der innerhalb des RLT installiert ist
- Plug&Play – Automatisierung/Steuerung

### zusätzliche Abschnitte

Das Gerät kann mit zusätzlichen kooperierenden Abschnitten angereichert werden:

- Sektion Wärmepumpensystem
- Sektion reversibles Wärmepumpensystem
- Sektion Umluft
- Sektion Wasser/Freon-Kühler
- Schwimmbad Ausführung (Größe 1-4)

### Anwendungsgebiete



Schwimmbad & Sauna



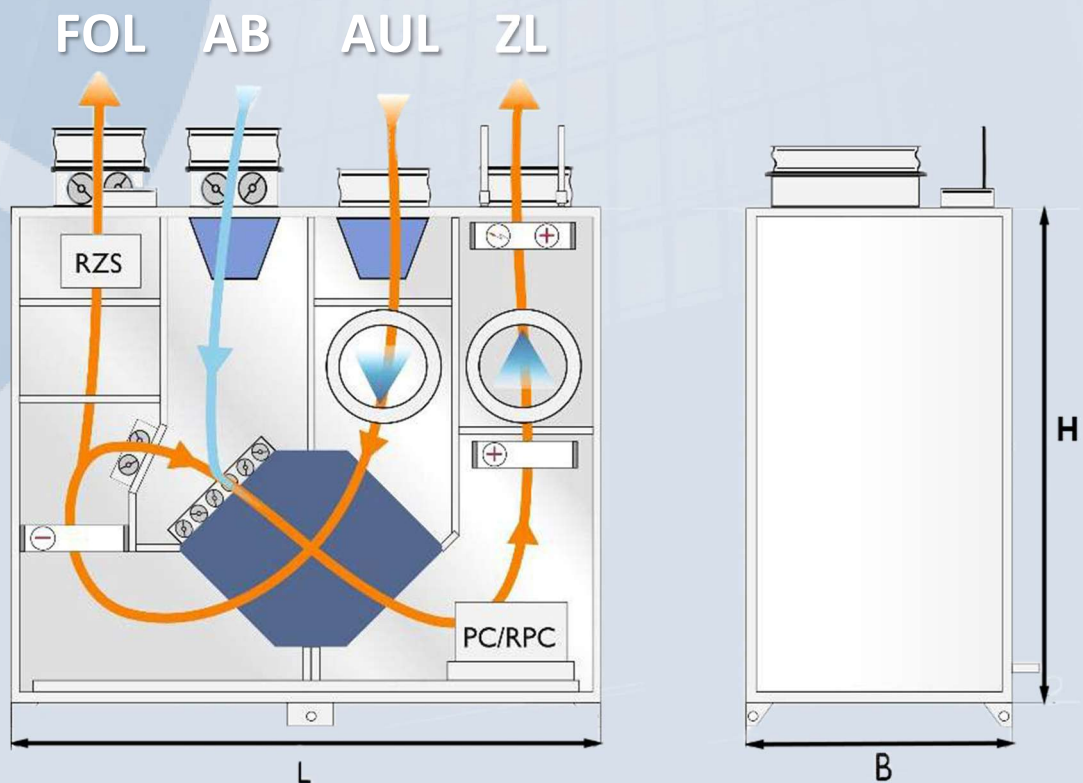
Büros & Konferenzräume



Schulen & Kindergärten

# Größentabelle

GRÖÖE DES LÜFTUNGSGERÄTES		AW <sup>2</sup> Airmax ***MINI	AW <sup>2</sup> Airmax H1	AW <sup>2</sup> Airmax H2	AW <sup>2</sup> Airmax H3	AW <sup>2</sup> Airmax H4
VOLUMENSTROM	[m <sup>3</sup> /h]	300-500	500-1600	1300-2800	2800-4500	4500-6000
VERFÜGBAREN STATISCHEN DRUCK	[Pa]	300	300	300	300	300
EFFIZIENZ DER WÄRMERÜCKGEWINNUNG	[%]	83,7	86,5	82,9	81	80,7
GEWICHT	[kg]	85	237	470	630	843
ABMESSUNGEN	L [mm]	1100	1600	2050	2200	2300
	B [mm]	550	750	950	1150	1300
	H [mm]	600	1350	1600	1650	1850
ISOLIERUNG	[mm]	50mm				
ANSCHLUSSGRÖÖEN	B X H [mm]	fi200	450x200	600x300	800x400	1000x400
ENERGIEVERBRAUCH	[kW]	2x0,17	2x0,5/2x0,78	2x0,78/2x1,35	2x1,35/2x2,5	2x2,5/2x2,5
LEISTUNG DER ELEKTROHEIZREGISTER (MAX.)	[kW]	3	12	18	24	27
LEISTUNG DES WARMWASSERREGISTER (MAX.)	[kW]	-	3,8	8,7	16,6	25
MAXIMALER MOTORSTROM	[A]	2x1,7	2x2,5/2x4	2x3,9/2x6,7	2x6,8/2x4	2x4/2x4
GERÄT NETZSTROM	[V,Hz]	3~400, 50				
SCHALLPEGEL	[dBa]	37,4	50,9	50,6	54,9	55,5
FILTER		ISO Coarse>65% (G)		ISO Coarse>65% (G4) ISO ePM10>50% (M5) ISO ePM1>70% (F7)		



## Erkunden Sie das gesamte Potenzial des Geräts Mit Automatisierung von AIRWAG

### PLUG and PLAY

Unsere firmeneigenen Automatisierungs- und Regelungssysteme unterstützen moderne "Smart Building"-Technologien.

Solche Lösungen gewährleisten, dass unsere Kunden ein Produkt erhalten, über das sie von jedem Ort der Welt aus, die vollständige und einfache Kontrolle haben.

Unsere Experten bieten Ihnen die volle Unterstützung. Angefangen bei der Planung, der Montage, über die Ausführung der Verkabelung zwischen den Automatisierungskomponenten und den Leistungs- und Steuerschaltgeräten.

Durch unsere Vorfertigung im Werk und 100% Qualitätskontrolle, garantieren wir eine einfache Inbetriebnahme – **PLUG and PLAY**



## PREMIUM+ Automatisierung

Entdecken Sie die vollen Möglichkeiten des AIRWAG Automatisierungssystems



Vollständige Kontrolle über Gerät



Optimierung der Arbeits- und Betriebskosten



Verfügbarkeit zum Gerät 24/7 (Fernwartung Zentrum)



Erinnerung an Geräteinspektionen



Integration von Geräten, die mit der Lüftungs- und Klimaanlage zusammenarbeiten



Individuelle Grafiken zu Gebäudeentwürfen entwickelt



Möglichkeit des Versands von Benachrichtigungen E-Mail und SMS



Intelligente Systeme Energiemanagement



Integrierte Systeme für ein intelligentes Zuhause



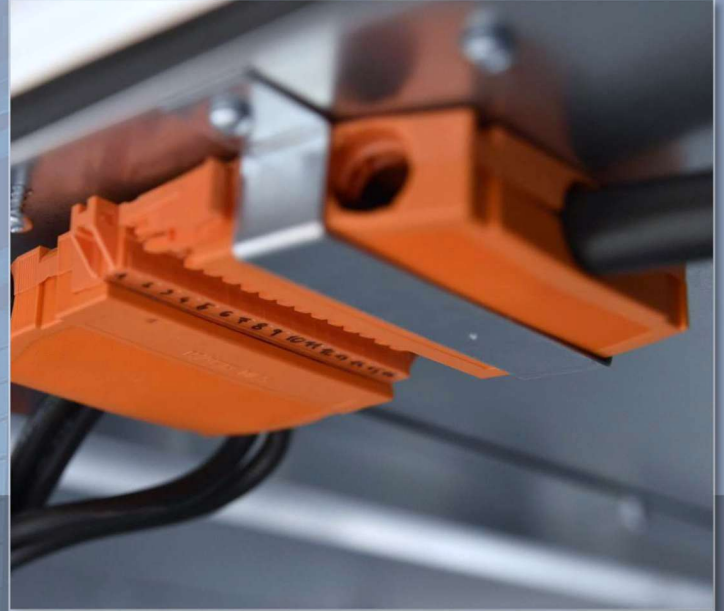
Internet Kompatibilität, Zugriff von überall auf der Welt Kommunikation mit einer Gebäudeleittechnik (z.B. über BacNet oder KNX)

# System PLUG & PLAY (Option)



Die Idee hinter dem **AIRWAG** Plug&Play-Automatisierungssystem ist die Lieferung des betriebsbereiten Gerätes an den Kunden, unmittelbar nach der Erstkonfiguration, Anschluss des erforderlichen externen Zubehörs und der Versorgungsspannung.

Wir bieten die Möglichkeit, das Gerät in seriellen sowie mit dem **AIRWAG** Regelungssystemen auszustatten. In diesem Fall verfügen die Geräte über eine interne Verdrahtung, eine Stromversorgung und alle Steuerschaltgeräte. Die Plug&Play-Lösung sorgt für eine einfache und schnelle Inbetriebnahme des Geräts und sofortige Einsatzbereitschaft vor Ort.



## Vorteile Plug&Play Systems

- ⊕ Verkürzte Installations- und Inbetriebnahme Zeit (Kostenreduzierung).
- ⊕ Werkskonfiguration und vollständige Verkabelung garantiert einen störungsfreien Betrieb des Gerätes
- ⊕ Elektrischer Anschluss durch qualifizierte Techniker hergestellt und geprüft
- ⊕ Zertifizierte Leitungen, elektrische Anschlüsse, zugelassene Kabel Dosen und Verbindungen



[www.airwag.de](http://www.airwag.de)

# Kontaktieren Sie uns!

Unser Ziel ist es, Klima- und Lüftungsprodukte höchster Qualität kombiniert mit einem Paket professioneller Beratungsleistungen Ihnen anzubieten. Unsere technischen und kaufmännischen Vertreter stehen Ihnen gerne zur Verfügung.



+49 60 50 910 110



[info@airwag.de](mailto:info@airwag.de)



[www.airwag.de](http://www.airwag.de)



[www.facebook.com/airwagRLT](http://www.facebook.com/airwagRLT)



[linkedin.com/company/airwag](https://www.linkedin.com/company/airwag)



**Airwag** Lüftungstechnik GmbH  
Breitenborner Str. 34  
63599 Biebergemünd



+49 60 50 910 110

info@airwag.de

www.airwag.de

www.facebook.com/airwagRLT

linkedin.com/company/airwag

Airwag Lufttechnik  
Breitenborner Str. 34  
63599 Biebergemünd

